

► Projekt ENAIBLER

ENAIBLER zrzesza 8 partnerów z 5 regionów UE, w tym regionalne i lokalne jednostki samorządu odpowiedzialne za instrumenty wdrażania polityki, agencje rozwoju i uniwersytet.

Nasz projekt ma na celu umożliwienie transformacji cyfrowej tych regionów poprzez strategiczne wykorzystanie sztucznej inteligencji (AI).

MAR 2023

MAJ 2027



1,41 MLN EUR
ŚRODKÓW UE



SMART

► Kontakt

Marcin Staniszewski

Opolskie Centrum Rozwoju Gospodarki
ul. Krakowska 38, 45-716 Opole
tel. +48 77 403 36 68
m.staniszewski@ocrg.opolskie.pl

Przyłącz się i odblokuj siłę sztucznej inteligencji Twojego miasta lub regionu!



RÉGION
BOURGOGNE
FRANCHE
COMTE



www.interregeurope.eu/ENAIBLER

@ENAIBLER  

Interreg
Europe



Co-funded by
the European Union

ENAIBLER

Umożliwiamy wdrażanie AI w sektorze publicznym



@ENAIBLER  

► Cele projektu

- **Wsparcie wdrażania sztucznej inteligencji (AI) przez sektor publiczny:**

Możliwość wdrażania sztucznej inteligencji (AI) w celu ulepszonych usług publicznych.

- **Budowanie potencjału:**

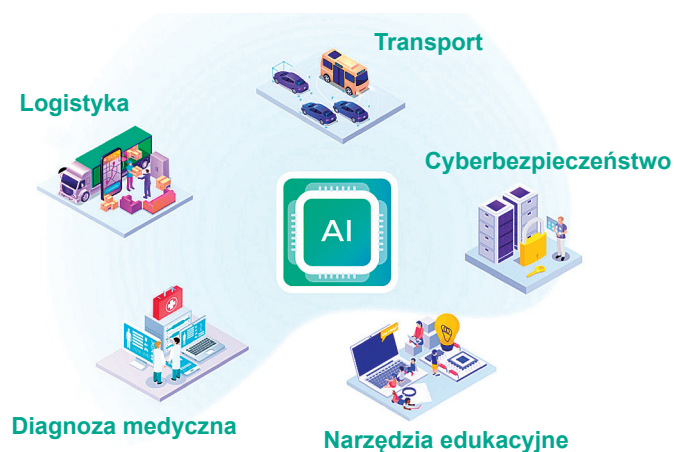
Budowanie potencjału organizacji sektora publicznego w zakresie wykorzystania korzyści związanych ze sztuczną inteligencją (AI) z uwzględnieniem względów etycznych.

- **Promowanie wdrażania sztucznej inteligencji (AI):**

Wzmocnienie pozycji sektora publicznego jako wdrażającego i promotora rozwiązań opartych na sztucznej inteligencji (AI).

- **Otwartość, przejrzystość i etyka:**

Wspomaganie sektora publicznego we wdrażaniu otwartych, przejrzystych i etycznych polityk i usług publicznych.



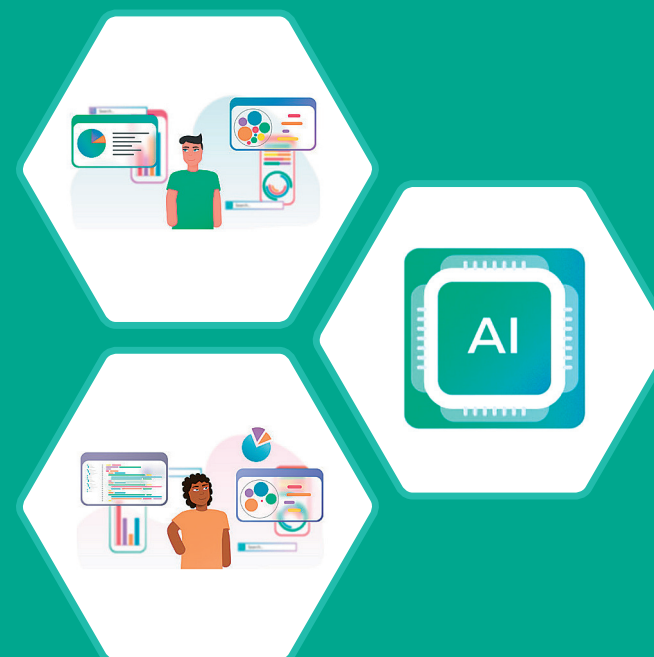
► Główne produkty i rezultaty

Ulepszone instrumenty polityki:

Rozszerzenie pięciu instrumentów wdrażania polityki o elementy wsparcia wykorzystania możliwości sztucznej inteligencji (AI).

► Korzyści

ENABLER promuje usługi i polityki publiczne wykorzystujące sztuczną inteligencję (AI), które przynoszą korzyści obywatelom, firmom, organizacjom badawczym i samemu sektorowi publicznemu.



► Podejście

1. Regionalne grupy interesariuszy:

Współpraca z organizacjami sektora publicznego, liderami rozwiązań AI i dostawcami wiedzy specjalistycznej.

2. Uczenie się międzyregionalne:

wymiana wiedzy, dobre praktyki i prowadzenie warsztatów na temat możliwości, etyki i przejrzystości sztucznej inteligencji.

3. Analizowanie kontekstu AI:

Zyskanie wglądu w najlepsze praktyki i wspólne ulepszenie polityk regionalnych.



Zeskanuj kod QR, aby dowiedzieć się więcej o ENABLER

